

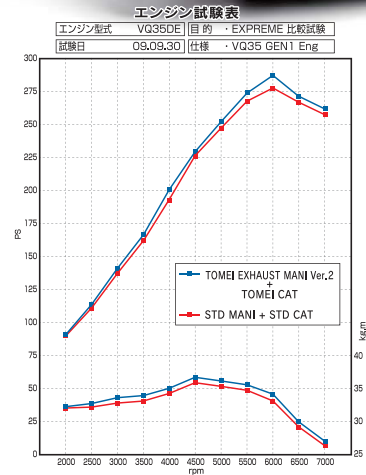


NEW
RELEASE
INFORMATION
Vol.155 09.10

METAL CATALYZER for VQ35DE

VQ35DE用 メタルキャタライザー

TOMEI Supreme Exhaust System
EXPREME



大幅な出力向上とクリーンエアを両立、VQ35DEチューンの必須アイテム

高出力対応かつ高い浄化性能を実現する。相反するこの2つの要求を高い次元で両立するため、多くの試作品を、多くの時間をかけテストし、ついにEXPREMEの高い性能・品質基準を満たすものが完成しました。大幅に出力を向上させる要素の少ないVQ35DEが、この製品で変わります。

テストで磨き上げる



エンジンベンチで徹底的に基本性能を追求し、サーキット走行で検証しました。テスト項目は多岐にわたり、数種類の担体の比較(太さ・長さ・セル数)はもちろんのこと、担体の配置位置による効果の変化も検証、さらには他社製品も検証し、限界まで性能を追求しました。

排気効率と浄化性能に優れる150cpsiセルを採用



通常、単位面積当たりのセル数が少ないほうが、目が粗くなり排気抵抗が軽減し出力が向上すると思われがちですが、テストの過程でセル数が多い物のほうが出力が向上することがありました。これは単純にセル数で出力性能が左右されるのではなく、担体の太さや長さも性能に大きく影響することを示していて、さらなるテストの結果、出力性能・浄化性能にも優れる150cpsiセルを採用しました。

EXPREMEならではの高品質



ロストワックスフロントフランジ

後付けA/Fセンサー用ボス

純正O2センサー用ボス

段差の無い高精度溶接

純正比較



SPEC	TOMEI	STD
メインパイプ材質	SUS304	Fe
メインパイプ径	φ60.5mm	モノカ製法
メインパイプ厚	1.5mm	2.0mm
担体径	φ1102mm	不明
フィン厚	0.1mm	不明
セル数	150	不明
フランジ材質	SUS/Fe	Fe
フランジ厚	11.0/6.0mm	11.0/8.0mm
重量	6.7kg	12.2kg

保安基準適合

保安基準に適合することを公的に証明する
排ガス試験証明書を添付



■適合: Z33 VQ35DE MT/AT

定価¥139,000(税込¥145,950)

品番: 193098

関連製品

EXPREMEエキゾーストマニホールド Ver.2

■適合: Z33-CPV35 VQ35DE MT/AT

定価¥120,000(税込¥126,000)

品番: 415001



材質	パイプ	SUS304	構成: エキゾーストマニホールド本体/逆熱板/逆熱板貼付用断熱材/断熱チューブ/クイックアップ/エンジン側ガスカート/触媒側ガスカート/ヒーターパイプガスカート/ウォーターパイプのリング/ボルト/フランジナット/ボルトスームス/ベース/ステッカー
	フランジ	スチール	
	逆熱板	SUS304	
パイプ径	メイン	φ42.7	
	出口	φ60.5	
パイプ厚		1.5mm	
重量		6.3(ノーマル6.8)kg	

TOMEI POWERED INC.

株式会社 東名パワード

〒194-0004 東京都町田市鶴間1737-3 TEL:042-795-8411 FAX:042-799-7851 <http://www.tomei-p.co.jp>

■品質改良の為、商品の仕様・価格は予告なく変更になる場合があります。 ■撮影及び印刷の都合上、掲載の写真は実際の色と若干異なる場合があります。